

Inspiron 15

5000 Series

擁有者手冊

電腦型號：Inspiron 5545
管制型號：P39F
管制類型：P39F002



註、警示與警告



註: 「註」表示可以幫助您更有效地使用電腦的重要資訊。



警示: 「警示」表示有可能會損壞硬體或導致資料遺失，並告訴您如何避免發生此類問題。



警告: 「警告」表示有可能會導致財產損失、人身傷害甚至死亡。

Copyright © 2014 Dell Inc. 著作權所有，並保留一切權利。 本產品受美國與國際著作權及智慧財產權法保護。Dell™ 與 Dell 徽標是 Dell Inc. 在美國和/或其他轄區的商標。本文提及的所有其他標誌與名稱皆屬於其個別公司的商標。

2014 - 06

Rev. A00

目錄

拆裝電腦內部元件之前.....	9
開始操作之前	9
安全說明.....	9
建議的工具.....	10
拆裝電腦內部元件之後.....	11
卸下基座護蓋.....	12
程序.....	12
裝回基座護蓋.....	14
程序.....	14
卸下電池.....	15
事前準備作業.....	15
程序.....	15
裝回電池.....	16
程序.....	16
後續必要作業.....	16
卸下硬碟機.....	17
事前準備作業.....	17
程序.....	17
裝回硬碟機.....	20
程序.....	20
後續必要作業.....	20

卸下記憶體模組.....	21
事前準備作業.....	21
程序.....	21
裝回記憶體模組.....	22
程序.....	22
後續必要作業.....	22
卸下無線網卡.....	23
事前準備作業.....	23
程序.....	23
裝回無線網卡.....	25
程序.....	25
後續必要作業.....	25
卸下風扇.....	26
事前準備作業.....	26
程序.....	26
裝回風扇.....	29
程序.....	29
後續必要作業.....	29
卸下鍵盤.....	30
事前準備作業.....	30
程序.....	30
裝回鍵盤.....	33
程序.....	33
摺疊鍵盤纜線.....	33
後續必要作業.....	35

卸下基座框架	37
事前準備作業.....	37
程序.....	37
裝回基座框架	42
程序.....	42
後續必要作業.....	42
卸下幣式電池	43
事前準備作業.....	43
程序.....	44
裝回幣式電池	45
程序.....	45
後續必要作業.....	45
卸下散熱器	46
事前準備作業.....	46
程序.....	47
裝回散熱器	48
程序.....	48
後續必要作業.....	48
卸下 I/O 板	49
事前準備作業.....	49
程序.....	49
裝回 I/O 板	51
程序.....	51
後續必要作業.....	51

卸下喇叭.....	52
事前準備作業.....	52
程序.....	52
裝回喇叭.....	54
程序.....	54
後續必要作業.....	54
卸下狀態指示燈板.....	55
事前準備作業.....	55
程序.....	55
裝回狀態指示燈板.....	57
程序.....	57
後續必要作業.....	57
卸下電源變壓器連接埠.....	58
事前準備作業.....	58
程序.....	58
裝回電源變壓器連接埠.....	60
程序.....	60
後續必要作業.....	60
卸下主機板.....	61
事前準備作業.....	61
程序.....	61
裝回主機板.....	64
程序.....	64
後續必要作業.....	65

卸下顯示器組件.....	66
事前準備作業.....	66
程序.....	66
裝回顯示器組件.....	69
程序.....	69
後續必要作業.....	70
卸下手掌墊.....	71
事前準備作業.....	71
程序.....	72
裝回手掌墊.....	74
程序.....	74
後續必要作業.....	74
卸下顯示器前蓋.....	75
事前準備作業.....	75
程序.....	76
裝回顯示器前蓋.....	77
程序.....	77
後續必要作業.....	77
卸下顯示板.....	78
事前準備作業.....	78
程序.....	78
裝回顯示板.....	80
程序.....	80
後續必要作業.....	80

卸下顯示器托架.....	81
事前準備作業.....	81
程序.....	82
裝回顯示器托架.....	83
程序.....	83
後續必要作業.....	83
卸下攝影機.....	84
事前準備作業.....	84
程序.....	84
裝回攝影機.....	86
程序.....	86
後續必要作業.....	86
卸下顯示器背蓋和天線組件.....	87
事前準備作業.....	87
程序.....	87
裝回顯示器背蓋和天線組件.....	89
程序.....	89
後續必要作業.....	89
更新 BIOS.....	90
獲得幫助以及與 Dell 公司聯絡.....	91
自助資源.....	91
與 Dell 公司聯絡.....	91

拆裝電腦內部元件之前




警告: 為避免損壞元件和插卡，請握住元件和插卡的邊緣，並避免碰觸插腳和觸點。



註: 根據您所訂購的組態而定，本文件中的圖片可能與您電腦不同。

開始操作之前

- 1 儲存並關閉所有開啟的檔案，結束所有開啟的應用程式。
- 2 關閉電腦。
 - Windows 8.1：在**開始**畫面中，按一下或點選電源圖示  → **關機**。
 - Windows 7：按一下或點選**開始** → **關機**。



註: 如果您使用了其他作業系統，請參閱您作業系統的說明文件，以獲得關機說明。

- 3 從電源插座上拔下電腦和所有連接裝置的電源線。
- 4 從電腦上拔下所有纜線，例如電話線、網路纜線等。
- 5 從電腦上拔下所有連接的裝置和週邊設備，例如鍵盤、滑鼠、顯示器等。
- 6 從電腦取出任何媒體卡和光碟片 (如果有的話)。

安全說明

請遵守以下安全規範，以避免電腦受到潛在的損壞，並確保您的人身安全。



警告: 拆裝電腦內部元件之前，請先閱讀電腦隨附的安全資訊。如需更多安全性方面的最佳實務，請參閱 **Regulatory Compliance (法規遵循)** 首頁：dell.com/regulatory_compliance。



警告: 打開電腦護蓋或面板之前，請先斷開所有電源。拆裝電腦內部元件之後，請先裝回所有護蓋、面板和螺絲，然後再連接電源。



警告: 為避免損壞電腦，請確保工作表面平整乾淨。



警告: 為避免損壞元件和插卡，請握住元件和插卡的邊緣，並避免碰觸插腳和觸點。



警告: 只有獲得認證的維修技術人員才可卸下電腦護蓋並拆裝電腦內部的任何元件。請參閱安全說明，以獲得有關安全預防措施、拆裝電腦內部元件和防止靜電損壞的完整資訊。

△ 警示: 在觸摸電腦內部的任何元件之前，請觸摸未上漆的金屬表面 (例如電腦背面的金屬)，以確保接地並導去您身上的靜電。作業過程中，應經常碰觸未上漆的金屬表面，以導去可能損壞內部元件的靜電。

△ 警示: 拔下纜線時，請握住連接器或拉片將其拔出，而不要拉扯纜線。某些纜線的連接器帶有鎖定彈片或指旋螺絲；在拔下此類纜線之前，您必須先鬆開鎖定彈片或指旋螺絲。在拔下纜線時，連接器的兩側應同時退出，以避免弄彎連接器插腳。連接纜線時，請確保連接器與連接埠的朝向正確並且對齊。

△ 警示: 若要拔下網路纜線，請先將纜線從電腦上拔下，然後再將其從網路裝置上拔下。

△ 警示: 按下媒體卡讀取器中安裝的所有插卡，並從中退出插卡。

建議的工具

本文件中的程序可能需要以下工具：

- 十字槽螺絲起子
- 塑膠割線器

拆裝電腦內部元件之後



警示: 電腦內部如有遺留任何螺絲可能會造成嚴重電腦受損。

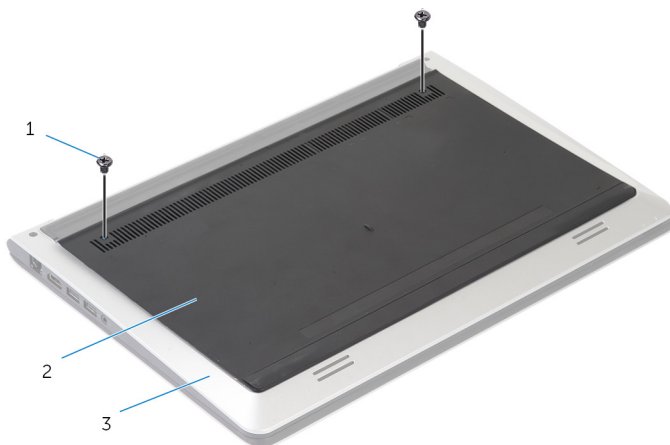
- 1 裝回所有螺絲，並確保沒有在電腦內部遺留任何螺絲。
- 2 先連接您卸下的所有外接式裝置、週邊設備和纜線，然後再使用電腦。
- 3 先裝回您卸下的所有媒體卡、光碟和任何其他零件，然後再使用電腦。
- 4 將電腦和所有連接裝置連接至電源插座。
- 5 開啟您的電腦。

卸下基座護蓋

⚠ 警告: 拆裝電腦內部元件之前，請先閱讀電腦隨附的安全資訊，並按照[拆裝電腦內部元件之前](#)中的步驟進行。拆裝電腦內部元件之後，請按照[拆裝電腦內部元件之後](#)中的指示操作。如需更多安全性最佳實務資訊，請參閱 **Regulatory Compliance (法規遵循)** 首頁：dell.com/regulatory_compliance。

程序

- 1 闔上顯示器並將電腦翻轉。
- 2 卸下將基座護蓋固定至基座框架的螺絲。

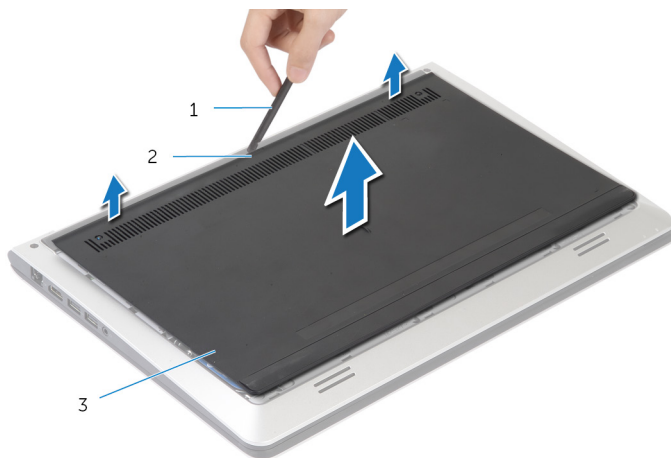


1 螺絲 (2)

2 基座護蓋

3 基座框架

- 3 使用塑膠劃線器，將基座護蓋從基座框架撬起。



1 塑膠劃線器

2 槽口

3 基座護蓋

裝回基座護蓋



警告: 拆裝電腦內部元件之前，請先閱讀電腦隨附的安全資訊，並按照[拆裝電腦內部元件之前](#)中的步驟進行。拆裝電腦內部元件之後，請按照[拆裝電腦內部元件之後](#)中的指示操作。如需更多安全性最佳實務資訊，請參閱 **Regulatory Compliance (法規遵循)** 首頁：dell.com/regulatory_compliance。

程序

- 1 將基座護蓋上的彈片推入基座框架，使基座護蓋卡至定位。
- 2 裝回將基座護蓋固定至基座框架的螺絲。

卸下電池

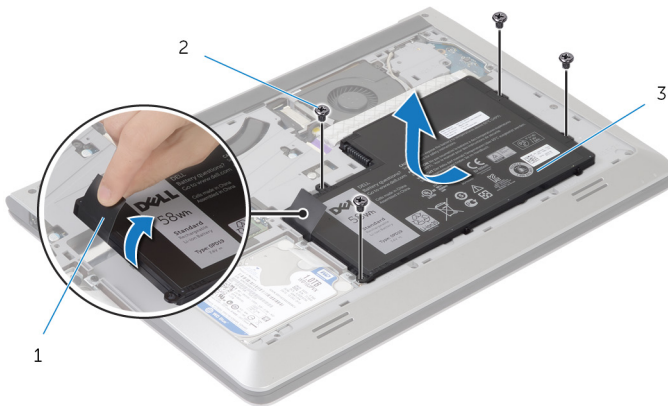
⚠ 警告: 拆裝電腦內部元件之前，請先閱讀電腦隨附的安全資訊，並按照**拆裝電腦內部元件之前**中的步驟進行。拆裝電腦內部元件之後，請按照**拆裝電腦內部元件之後**中的指示操作。如需更多安全性最佳實務資訊，請參閱 **Regulatory Compliance (法規遵循)** 首頁：dell.com/regulatory_compliance。

事前準備作業

卸下**基座護蓋**。

程序

- 1 卸下將電池固定在基座框架上的螺絲。
- 2 使用拉式彈片，將電池從基座框架推出卸下。



1 拉式彈片

2 螺絲 (4)

3 電池

- 3 將電腦翻轉，打開顯示器，然後壓下電源按鈕約 5 秒以導去主機板上的剩餘電量。

裝回電池



警告: 拆裝電腦內部元件之前，請先閱讀電腦隨附的安全資訊，並按照[拆裝電腦內部元件之前](#)中的步驟進行。拆裝電腦內部元件之後，請按照[拆裝電腦內部元件之後](#)中的指示操作。如需更多安全性最佳實務資訊，請參閱 **Regulatory Compliance (法規遵循)** 首頁：dell.com/regulatory_compliance。


程序


- 1 將電池上的螺絲孔對齊基座框架上的螺絲孔，然後壓下電池，將它連接至電池連接器。
- 2 裝回將電池固定在基座框架上的螺絲。


後續必要作業

裝回[基座護蓋](#)。

卸下硬碟機

 警告: 拆裝電腦內部元件之前，請先閱讀電腦隨附的安全資訊，並按照[拆裝電腦內部元件之前](#)中的步驟進行。拆裝電腦內部元件之後，請按照[拆裝電腦內部元件之後](#)中的指示操作。如需更多安全性最佳實務資訊，請參閱 **Regulatory Compliance (法規遵循)** 首頁：dell.com/regulatory_compliance。

 警示: 硬碟機極易損壞，在處理硬碟機時請務必小心。

 警示: 為避免遺失資料，請勿在電腦處於睡眠狀態或開機時卸下硬碟機。

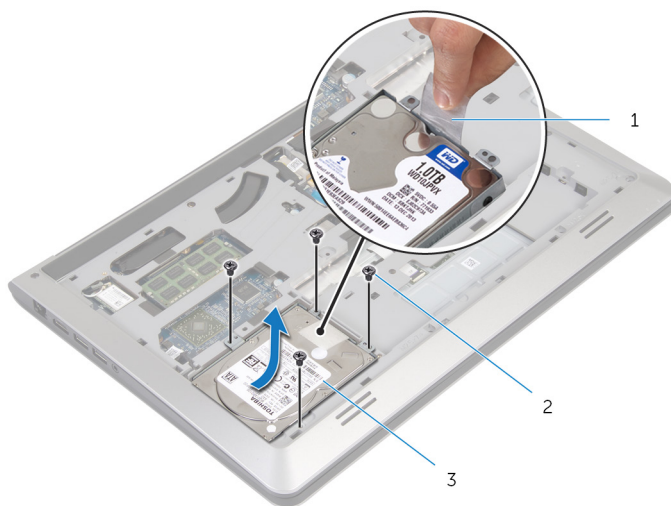
事前準備作業

- 1 卸下[基座護蓋](#)。
- 2 卸下[電池](#)。

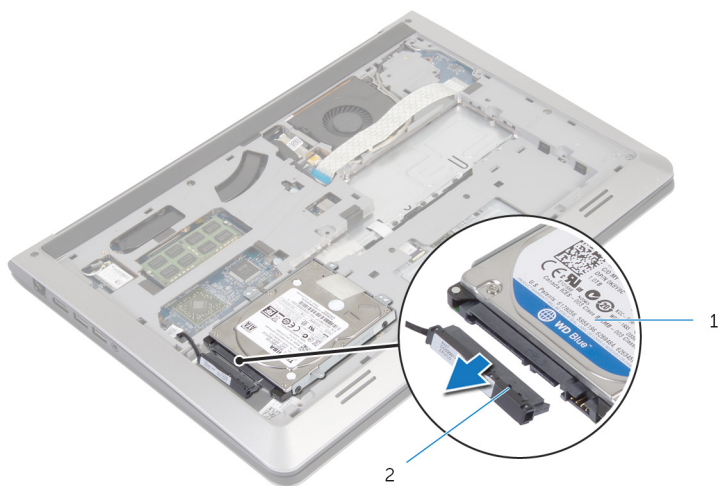
程序

- 1 卸下將硬碟機組件固定在基座框架的螺絲。

- 2 使用拉式彈片將硬碟機組件從基座框架推出。

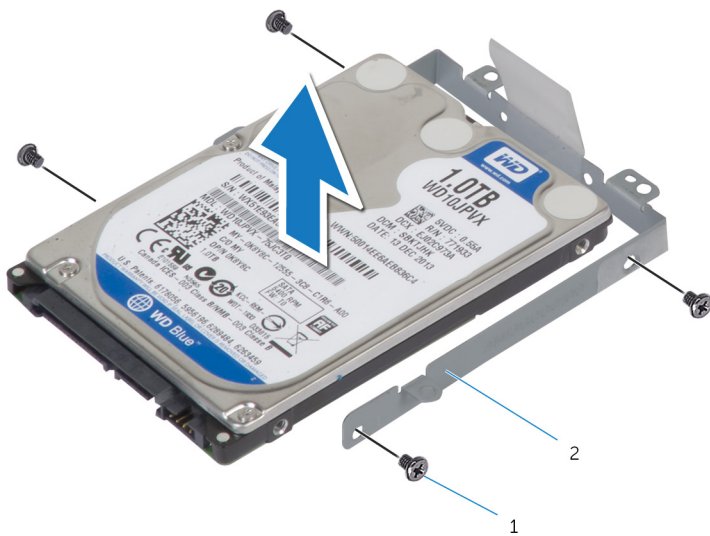


- 3 從硬碟機拔下硬碟機纜線。



- 4 卸下用來將硬碟機托架固定至硬碟機的螺絲。

5 將硬碟機從硬碟機托架抬起取出。




1 螺絲 (4)

2 硬碟機托架

裝回硬碟機

 警告: 拆裝電腦內部元件之前，請先閱讀電腦隨附的安全資訊，並按照[拆裝電腦內部元件之前](#)中的步驟進行。拆裝電腦內部元件之後，請按照[拆裝電腦內部元件之後](#)中的指示操作。如需更多安全性最佳實務資訊，請參閱 **Regulatory Compliance (法規遵循)** 首頁：dell.com/regulatory_compliance。

 警告: 硬碟機極易損壞，在處理硬碟機時請務必小心。

程序

- 1 將硬碟機裝入硬碟機固定框架，然後將硬碟機固定框架上的螺絲孔與硬碟機上的螺絲孔對齊。
- 2 裝回用來將硬碟機托架固定至硬碟機的螺絲。
- 3 將硬碟機纜線連接至硬碟機。
- 4 將硬碟機推入基座框架，然後將硬碟機組件上的螺絲孔對齊基座框架上的螺絲孔。
- 5 裝回將硬碟機組件固定在基座框架的螺絲。

後續必要作業

- 1 裝回[電池](#)。
- 2 裝回[基座護蓋](#)。

卸下記憶體模組

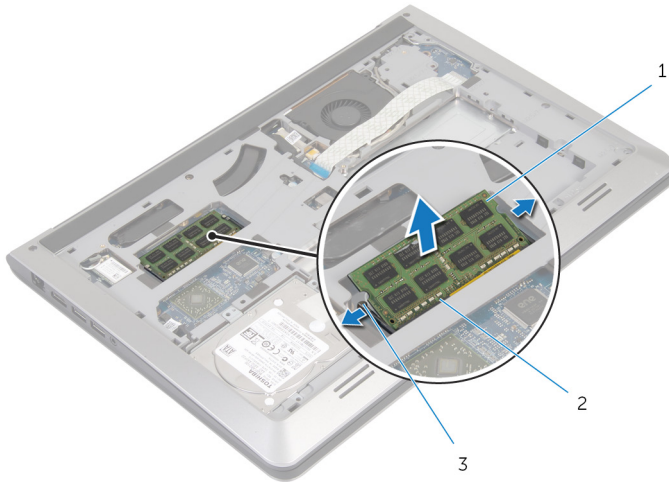
⚠ 警告: 拆裝電腦內部元件之前，請先閱讀電腦隨附的安全資訊，並按照[拆裝電腦內部元件之前](#)中的步驟進行。拆裝電腦內部元件之後，請按照[拆裝電腦內部元件之後](#)中的指示操作。如需更多安全性最佳實務資訊，請參閱 **Regulatory Compliance (法規遵循)** 首頁：dell.com/regulatory_compliance。

事前準備作業

- 1 卸下[基座護蓋](#)。
- 2 卸下[電池](#)。

程序

- 1 用指尖撬開記憶體模組插槽兩端的固定夾，直至記憶體模組彈起。
- 2 從記憶體模組插槽中推出卸下記憶體模組。



- 1 記憶體模組
- 3 固定夾

- 2 記憶體模組插槽

裝回記憶體模組



警告: 拆裝電腦內部元件之前，請先閱讀電腦隨附的安全資訊，並按照[拆裝電腦內部元件之前](#)中的步驟進行。拆裝電腦內部元件之後，請按照[拆裝電腦內部元件之後](#)中的指示操作。如需更多安全性最佳實務資訊，請參閱 **Regulatory Compliance (法規遵循)** 首頁：dell.com/regulatory_compliance。

程序

- 1 將記憶體模組上的槽口對準記憶體模組插槽上的彈片。
- 2 將記憶體模組傾斜推入連接器，並向下按壓記憶體模組，直至其卡入到位。



註: 如果未聽到卡嗒聲，請卸下記憶體模組並重新安裝它。

後續必要作業

- 1 裝回[電池](#)。
- 2 裝回[基座護蓋](#)。

卸下無線網卡



警告: 拆裝電腦內部元件之前，請先閱讀電腦隨附的安全資訊，並按照[拆裝電腦內部元件之前](#)中的步驟進行。拆裝電腦內部元件之後，請按照[拆裝電腦內部元件之後](#)中的指示操作。如需更多安全性最佳實務資訊，請參閱 **Regulatory Compliance (法規遵循)** 首頁：dell.com/regulatory_compliance。

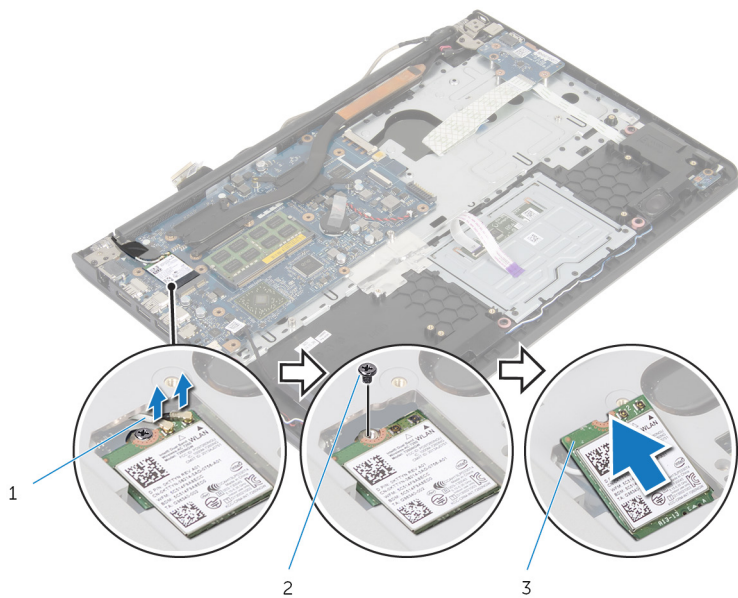
事前準備作業

- 1 卸下[基座護蓋](#)。
- 2 卸下[電池](#)。

程序

- 1 從無線網卡拔下天線纜線。
- 2 卸下將無線網卡固定至主機板的螺絲。

3 抬起無線網卡，然後將它從主機板推出卸下。



1 天線纜線


2 螺絲

3 無線網卡

裝回無線網卡

 警告: 拆裝電腦內部元件之前，請先閱讀電腦隨附的安全資訊，並按照[拆裝電腦內部元件之前](#)中的步驟進行。拆裝電腦內部元件之後，請按照[拆裝電腦內部元件之後](#)中的指示操作。如需更多安全性最佳實務資訊，請參閱 **Regulatory Compliance (法規遵循)** 首頁：dell.com/regulatory_compliance。

程序

 警示: 為避免無線網卡受損，請勿在其下方放置纜線。

- 1 將無線網卡上的槽口對準無線網卡插槽上的彈片，然後將網卡推入插槽。
- 2 裝回將無線網卡固定至主機板的螺絲。
- 3 將天線纜線連接至無線網卡。下表提供電腦所支援無線網卡的天線纜線顏色配置：

無線網卡上的連接器	天線纜線的顏色
主要 (白色三角形)	白色
輔助 (黑色三角形)	黑色

後續必要作業

- 1 裝回[電池](#)。
- 2 裝回[基座護蓋](#)。

卸下風扇

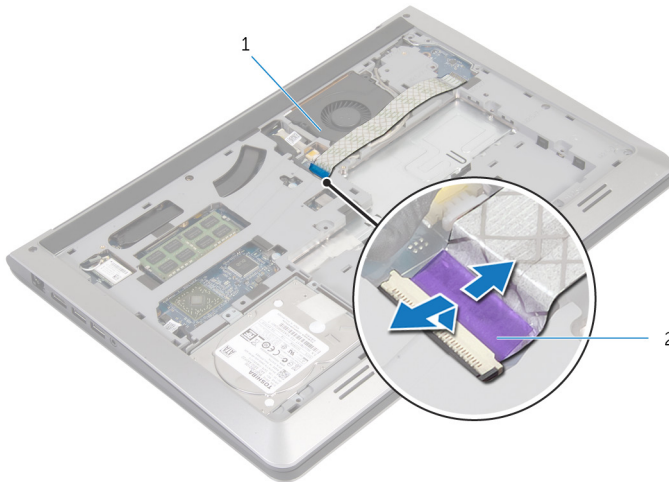
⚠ 警告: 拆裝電腦內部元件之前，請先閱讀電腦隨附的安全資訊，並按照[拆裝電腦內部元件之前](#)中的步驟進行。拆裝電腦內部元件之後，請按照[拆裝電腦內部元件之後](#)中的指示操作。如需更多安全性最佳實務資訊，請參閱 **Regulatory Compliance (法規遵循)** 首頁：dell.com/regulatory_compliance。

事前準備作業

- 1 卸下[基座護蓋](#)。
- 2 卸下[電池](#)。

程序

- 1 抬起門鎖並將 I/O 板纜線從主機板拔下。
- 2 將 I/O 板纜線從風扇撕下。

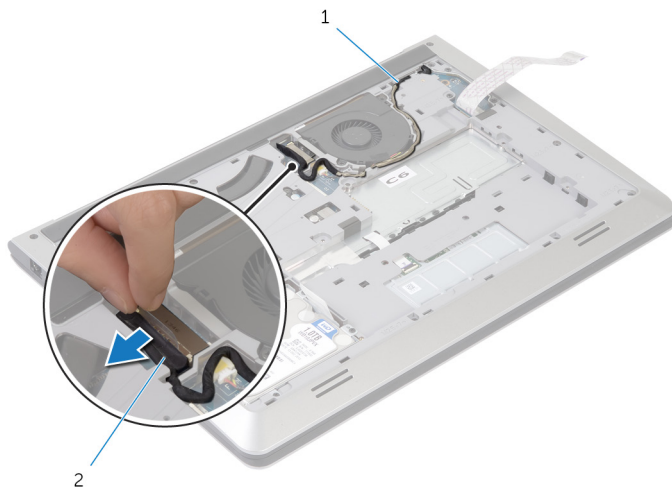


1 風扇

2 I/O 板纜線

- 3 從主機板拔下顯示器纜線。

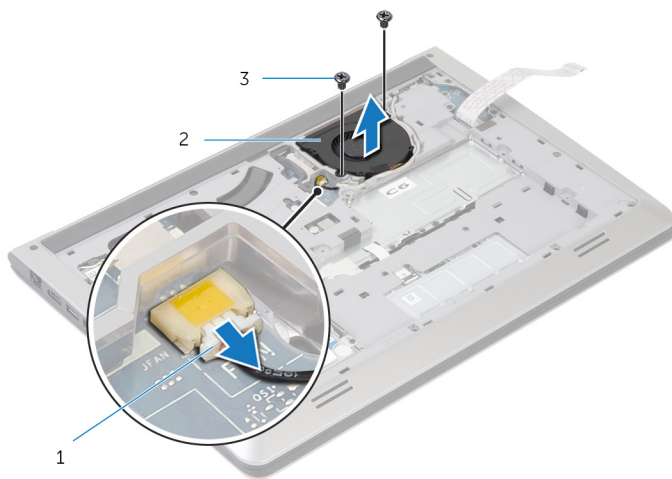
- 4 記下顯示器纜線的佈線並將纜線從固定導軌卸下。



1 固定導軌

2 顯示器纜線

- 5 從主機板上拔下風扇纜線。
6 記下風扇纜線的佈線並將纜線從固定導軌卸下。
7 卸下將風扇固定在基座框架上的螺絲。



1 風扇纜線

2 風扇

3 螺絲 (2)

8 將風扇從基座框架抬起取出。

裝回風扇



警告: 拆裝電腦內部元件之前，請先閱讀電腦隨附的安全資訊，並按照[拆裝電腦內部元件之前](#)中的步驟進行。拆裝電腦內部元件之後，請按照[拆裝電腦內部元件之後](#)中的指示操作。如需更多安全性最佳實務資訊，請參閱 **Regulatory Compliance (法規遵循)** 首頁：dell.com/regulatory_compliance。


程序

- 1 將風扇上的螺絲孔對齊基座框架上的螺絲孔。
- 2 裝回將風扇固定在基座框架上的螺絲。
- 3 將風扇纜線穿過基座框架上的固定導軌。
- 4 將風扇纜線連接至主機板。
- 5 將顯示器纜線穿過基座框架上的固定導軌。
- 6 將顯示器纜線連接至主機板。
- 7 將 I/O 板纜線至風扇。
- 8 將 I/O 板纜線推入 I/O 板纜線連接器，並壓下門鎖以固定纜線。

後續必要作業

- 1 裝回[電池](#)。
- 2 裝回[基座護蓋](#)。

卸下鍵盤

 警告: 拆裝電腦內部元件之前，請先閱讀電腦隨附的安全資訊，並按照[拆裝電腦內部元件之前](#)中的步驟進行。拆裝電腦內部元件之後，請按照[拆裝電腦內部元件之後](#)中的指示操作。如需更多安全性最佳實務資訊，請參閱 **Regulatory Compliance (法規遵循)** 首頁：dell.com/regulatory_compliance。

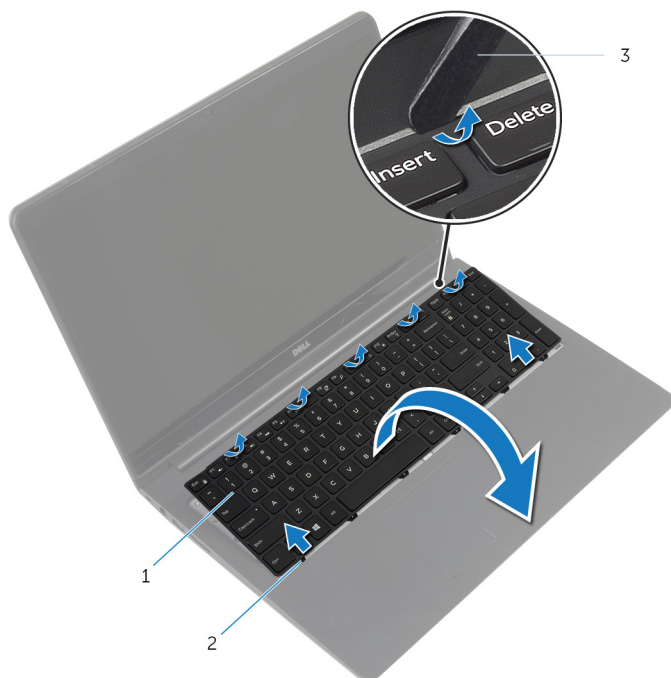
事前準備作業

- 1 卸下[基座護蓋](#)。
- 2 卸下[電池](#)。

程序

- 1 翻轉電腦，然後將顯示器打開至最大角度。

- 2 使用塑膠劃線器，輕輕鬆開將鍵盤固定至手掌墊組件的彈片。




1 鍵盤

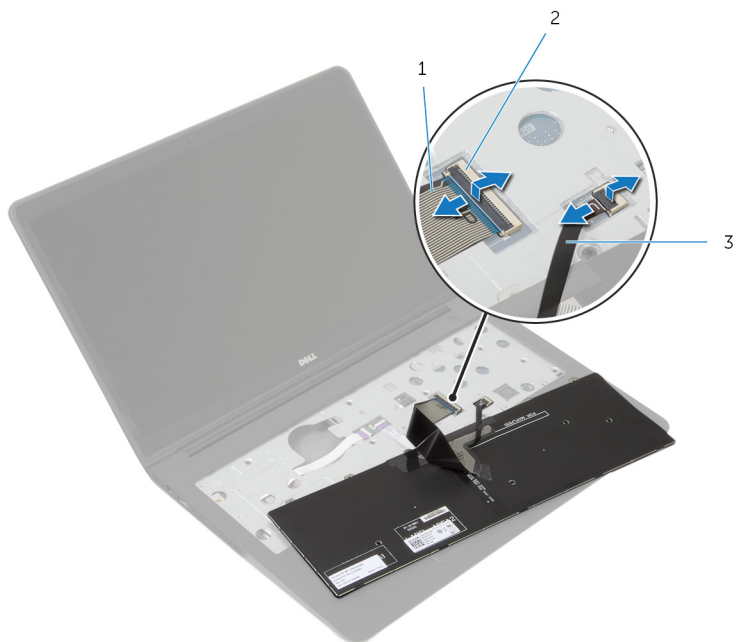
2 彈片 (6)

3 塑膠劃線器

- 3 小心地翻轉鍵盤，並將其置於手掌墊組件上。

- 4 提起門鎖，然後從主機板中斷連接鍵盤與背光鍵盤纜線。

 **註：**只有當出貨的筆記型電腦具有背光鍵盤時，才會隨附背光鍵盤纜線。



1 鍵盤纜線

2 門鎖


3 鍵盤背光纜線

- 5 將鍵盤連同纜線從手掌墊組件抬起。

裝回鍵盤

 **警告:** 拆裝電腦內部元件之前，請先閱讀電腦隨附的安全資訊，並按照[拆裝電腦內部元件之前](#)中的步驟進行。拆裝電腦內部元件之後，請按照[拆裝電腦內部元件之後](#)中的指示操作。如需更多安全性最佳實務資訊，請參閱 **Regulatory Compliance (法規遵循)** 首頁：dell.com/regulatory_compliance。

程序


 **註:** 如果您要安裝新鍵盤，請依照纜線在舊鍵盤上的摺疊方式來摺疊纜線。如需更多資訊，請參閱「[摺疊鍵盤纜線](#)」。

- 1 將鍵盤和背光鍵盤纜線分別推入其連接器，然後壓下門鎖以固定纜線。
- 2 翻轉鍵盤，將鍵盤上的彈片推入手掌墊組件上的插槽，然後將鍵盤卡至定位。

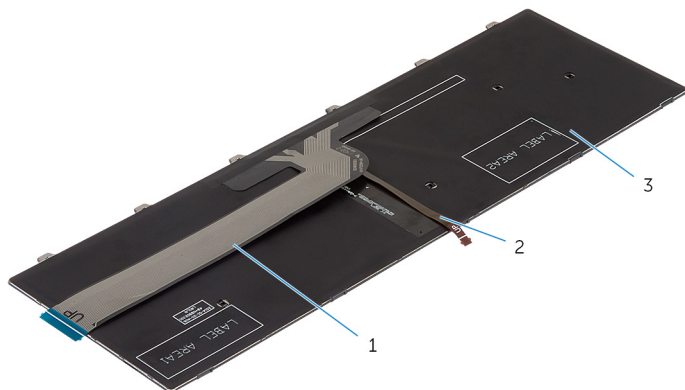
摺疊鍵盤纜線

 **警告:** 在摺疊纜線時，請勿過度用力。

當你收到替換的鍵盤時，鍵盤上的纜線是沒有摺疊的。請按照以下說明，依照纜線在舊鍵盤上的摺疊方式，在更換的鍵盤上摺疊纜線。

 **註:** 只有背光鍵盤才配備鍵盤背光纜線。

1 將鍵盤置於平坦乾淨的表面。



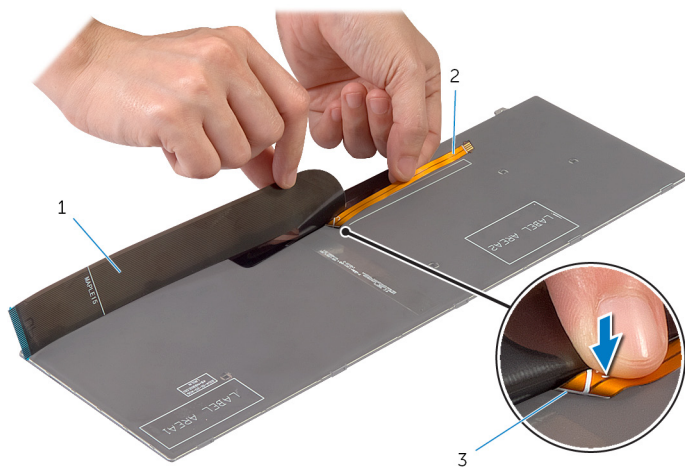
1 鍵盤纜線

2 鍵盤背光纜線

3 鍵盤

 **警示:** 在摺疊纜線時，請勿過度用力。

2 抬起鍵盤纜線，然後沿著摺線輕輕摺疊鍵盤背光纜線。

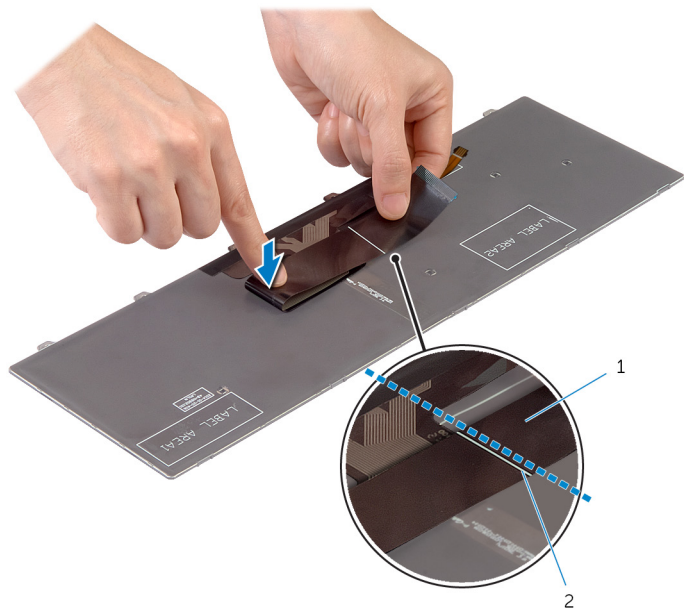


1 鍵盤纜線

2 鍵盤背光纜線

3 摺線

- 3 使用對齊線，輕輕摺疊鍵盤纜線。



1 鍵盤纜線

2 對齊線




後續必要作業

- 1 裝回電池。

2 裝回基座護蓋。

卸下基座框架

 警告: 拆裝電腦內部元件之前，請先閱讀電腦隨附的安全資訊，並按照[拆裝電腦內部元件之前](#)中的步驟進行。拆裝電腦內部元件之後，請按照[拆裝電腦內部元件之後](#)中的指示操作。如需更多安全性最佳實務資訊，請參閱 **Regulatory Compliance (法規遵循)** 首頁：dell.com/regulatory_compliance。

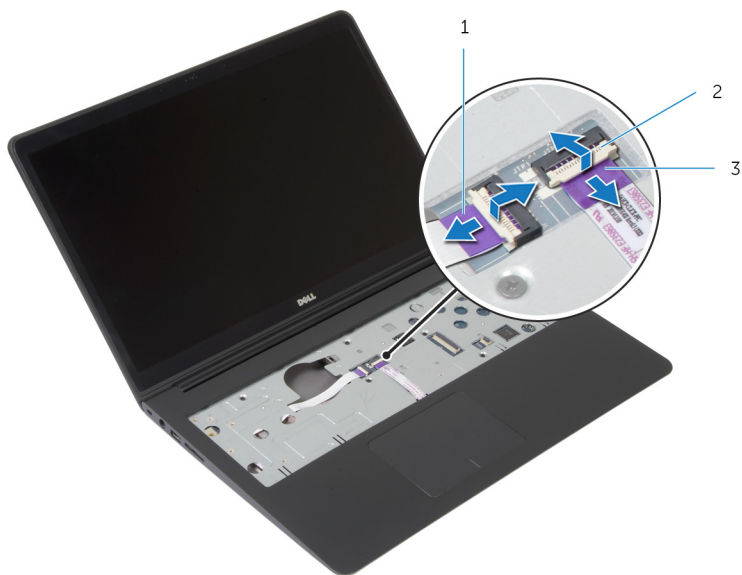
事前準備作業

- 1 卸下[基座護蓋](#)。
- 2 卸下[電池](#)。
- 3 依照卸下[硬碟機](#)的步驟 1 到 3 的程序進行操作。
- 4 卸下[風扇](#)。
- 5 卸下[鍵盤](#)。

程序

- 1 翻轉電腦，然後打開顯示器。

2 抬起門鎖並從主機板拔下狀態指示燈纜線和觸控熱纜線。

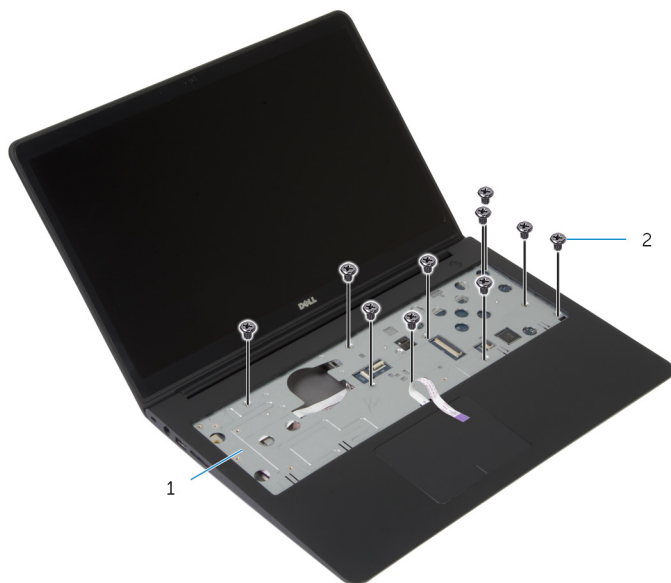


1 狀態指示燈纜線

2 門鎖

3 觸控墊纜線

- 3 卸下將基座框架固定至手掌墊組件的螺絲。

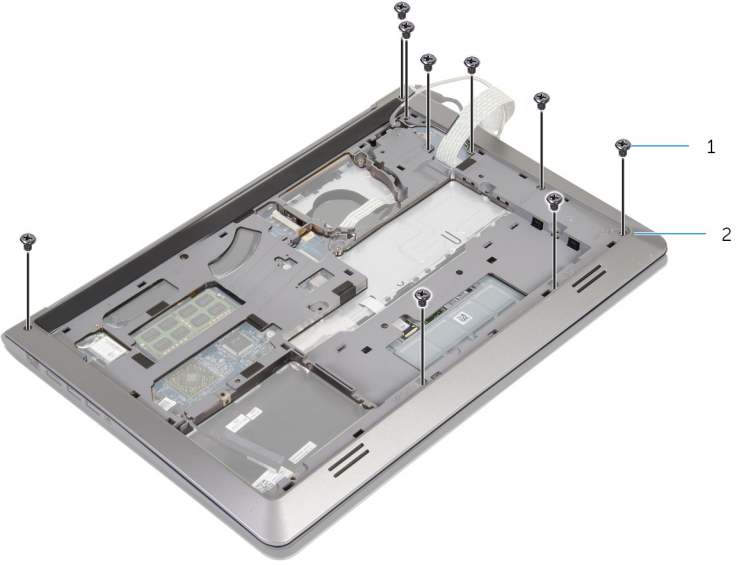


1 手掌墊組件

2 螺絲 (10)

- 4 闔上顯示器並將電腦翻轉。


5 卸下將基座框架固定至手掌墊組件的螺絲。

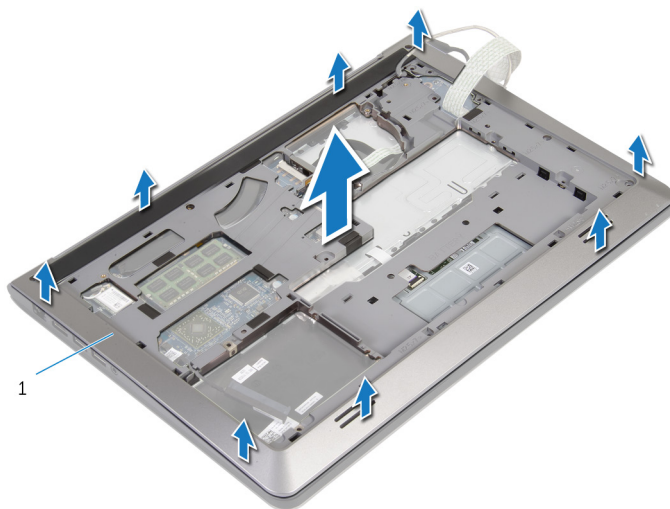


1 螺絲 (9)

2 基座框架

- 6 以指尖從後側將基座框架從手掌墊組件撬起。

 **註：** 確定顯示器纜線已從基座框架的固定導軌完全卸下。



- 1 基座框架

裝回基座框架



警告: 拆裝電腦內部元件之前，請先閱讀電腦隨附的安全資訊，並按照[拆裝電腦內部元件之前](#)中的步驟進行。拆裝電腦內部元件之後，請按照[拆裝電腦內部元件之後](#)中的指示操作。如需更多安全性最佳實務資訊，請參閱 **Regulatory Compliance (法規遵循)** 首頁：dell.com/regulatory_compliance。

程序


- 1 將顯示器纜線和 I/O 板纜線穿過基座框架上的插槽。
- 2 將基座框架上的彈片與手掌墊組件上的插槽對齊，並將基座框架卡入到位。
- 3 裝回將基座框架固定至手掌墊組件的螺絲。
- 4 翻轉電腦，然後打開顯示幕。
- 5 裝回將基座框架固定至手掌墊組件的螺絲。
- 6 將狀態指示燈纜線和觸控墊纜線推入主機板上的連接器，然後壓下門鎖以固定纜線。

後續必要作業

- 1 裝回[鍵盤](#)。
- 2 裝回[風扇](#)。
- 3 依照裝回[硬碟機](#)的步驟 3 到 5 的程序進行操作。
- 4 裝回[電池](#)。
- 5 裝回[基座護蓋](#)。

卸下幣式電池

 警告: 拆裝電腦內部元件之前，請先閱讀電腦隨附的安全資訊，並按照[拆裝電腦內部元件之前](#)中的步驟進行。拆裝電腦內部元件之後，請按照[拆裝電腦內部元件之後](#)中的指示操作。如需更多安全性最佳實務資訊，請參閱 **Regulatory Compliance (法規遵循)** 首頁：dell.com/regulatory_compliance。

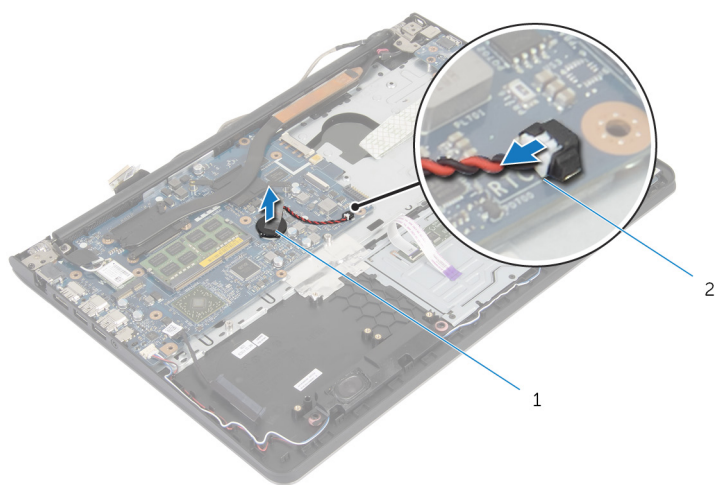
 警示: 卸下幣式電池會將 BIOS 設定重設為預設設定。建議您在取出幣式電池之前先記下 BIOS 設定。

事前準備作業

- 1 卸下[基座護蓋](#)。
- 2 卸下[電池](#)。
- 3 依照卸下[硬碟機](#)的步驟 1 到 3 的程序進行操作。
- 4 卸下[風扇](#)。
- 5 卸下[鍵盤](#)。
- 6 卸下[基座框架](#)。

程序

- 1 從主機板拔下幣式電池纜線。




1 幣式電池

2 幣式電池纜線

- 2 從主機板剝下幣式電池。
- 3 將幣式電池及其纜線從主機板提起。

裝回幣式電池

 警告: 拆裝電腦內部元件之前，請先閱讀電腦隨附的安全資訊，並按照[拆裝電腦內部元件之前](#)中的步驟進行。拆裝電腦內部元件之後，請按照[拆裝電腦內部元件之後](#)中的指示操作。如需更多安全性最佳實務資訊，請參閱 **Regulatory Compliance (法規遵循)** 首頁：dell.com/regulatory_compliance。

程序


- 1 將幣式電池黏回主機板。
- 2 將幣式電池纜線連接至主機板。


後續必要作業

- 1 裝回[基座框架](#)。
- 2 裝回[鍵盤](#)。
- 3 裝回[風扇](#)。
- 4 依照裝回[硬碟機](#)的步驟 3 到 5 的程序進行操作。
- 5 裝回[電池](#)。
- 6 裝回[基座護蓋](#)。

卸下散熱器

 警告: 拆裝電腦內部元件之前，請先閱讀電腦隨附的安全資訊，並按照[拆裝電腦內部元件之前](#)中的步驟進行。拆裝電腦內部元件之後，請按照[拆裝電腦內部元件之後](#)中的指示操作。如需更多安全性最佳實務資訊，請參閱 **Regulatory Compliance (法規遵循)** 首頁：dell.com/regulatory_compliance。

 警告: 散熱器在正常作業時可能會很熱。讓散熱器有足夠的時間冷卻再觸碰它。

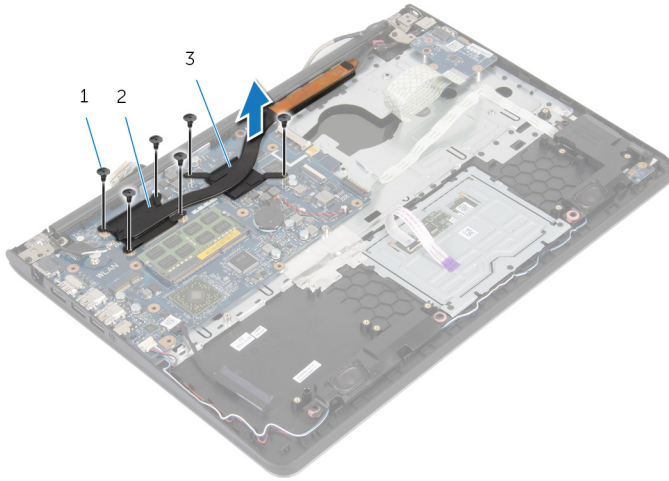
 警示: 為確保處理器獲得最佳冷卻效果，請勿碰觸散熱器上的導熱區域。皮膚上的油脂會降低散熱膏的導熱能力。

事前準備作業


- 1 卸下[基座護蓋](#)。
- 2 卸下[電池](#)。
- 3 依照卸下[硬碟機](#)的步驟 1 到 3 的程序進行操作。
- 4 卸下[風扇](#)。
- 5 卸下[鍵盤](#)。
- 6 卸下[基座框架](#)。

程序

- 1 按順序 (如散熱器上所指示) 卸下將散熱器固定在主機板上的螺絲。




- 1 螺絲 (6)
- 2 處理器散熱器
- 3 圖形卡散熱器


 **註:** 圖中為配備分離式圖形卡的筆記型電腦上的散熱器。在配備整合式圖形卡的筆記型電腦上，散熱器只有 4 顆螺絲。

- 2 將散熱器從主機板抬起取出。


裝回散熱器

 **警告:** 拆裝電腦內部元件之前，請先閱讀電腦隨附的安全資訊，並按照[拆裝電腦內部元件之前](#)中的步驟進行。拆裝電腦內部元件之後，請按照[拆裝電腦內部元件之後](#)中的指示操作。如需更多安全性最佳實務資訊，請參閱 **Regulatory Compliance (法規遵循)** 首頁：dell.com/regulatory_compliance。

 **警示:** 散熱器未正確對齊可能會損壞主機板和處理器。

 **註:** 如果要將原來的主機板和風扇重新安裝在一起，則可以重新使用原來的散熱膏。如果要更換主機板或風扇，則應使用套件隨附的導熱散熱片以確保導熱性。

程序

 **註:** 如果要將原來的主機板和風扇重新安裝在一起，則可以重新使用原來的散熱膏。如果要更換主機板或風扇，則應使用套件隨附的導熱散熱片以確保導熱性。

- 1 將散熱器上的螺絲孔與主機板上的螺絲孔對齊。
- 2 按順序 (如散熱器上所指示) 裝回將散熱器固定在主機板上的螺絲。

後續必要作業

- 1 裝回[基座框架](#)。
- 2 裝回[鍵盤](#)。
- 3 裝回[風扇](#)。
- 4 依照裝回[硬碟機](#)的步驟 3 到 5 的程序進行操作。
- 5 裝回[電池](#)。
- 6 裝回[基座護蓋](#)。

卸下 I/O 板



警告: 拆裝電腦內部元件之前，請先閱讀電腦隨附的安全資訊，並按照[拆裝電腦內部元件之前](#)中的步驟進行。拆裝電腦內部元件之後，請按照[拆裝電腦內部元件之後](#)中的指示操作。如需更多安全性最佳實務資訊，請參閱 **Regulatory Compliance (法規遵循)** 首頁：dell.com/regulatory_compliance。

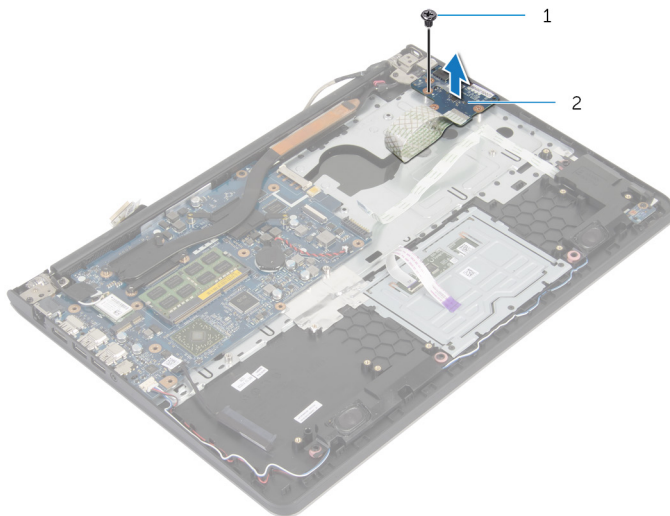
事前準備作業

- 1 卸下[基座護蓋](#)。
- 2 卸下[電池](#)。
- 3 依照卸下[硬碟機](#)的步驟 1 到 3 的程序進行操作。
- 4 卸下[風扇](#)。
- 5 卸下[鍵盤](#)。
- 6 卸下[基座框架](#)。

程序

- 1 卸下將 I/O 板固定在手掌墊組件上的螺絲。


2 提起 I/O 板，使其脫離手掌墊組件。



1 螺絲

2 I/O 板

裝回 I/O 板

 警告: 拆裝電腦內部元件之前，請先閱讀電腦隨附的安全資訊，並按照[拆裝電腦內部元件之前](#)中的步驟進行。拆裝電腦內部元件之後，請按照[拆裝電腦內部元件之後](#)中的指示操作。如需更多安全性最佳實務資訊，請參閱 **Regulatory Compliance (法規遵循)** 首頁：dell.com/regulatory_compliance。

程序

- 1 將 I/O 板上的螺絲孔與手掌墊組件上的螺絲孔對齊。
- 2 裝回將 I/O 板固定在手掌墊組件上的螺絲。

後續必要作業

- 1 裝回[基座框架](#)。
- 2 裝回[鍵盤](#)。
- 3 裝回[風扇](#)。
- 4 依照裝回[硬碟機](#)的步驟 3 到 5 的程序進行操作。
- 5 裝回[電池](#)。
- 6 裝回[基座護蓋](#)。

卸下喇叭



警告: 拆裝電腦內部元件之前，請先閱讀電腦隨附的安全資訊，並按照[拆裝電腦內部元件之前](#)中的步驟進行。拆裝電腦內部元件之後，請按照[拆裝電腦內部元件之後](#)中的指示操作。如需更多安全性最佳實務資訊，請參閱 **Regulatory Compliance (法規遵循)** 首頁：dell.com/regulatory_compliance。

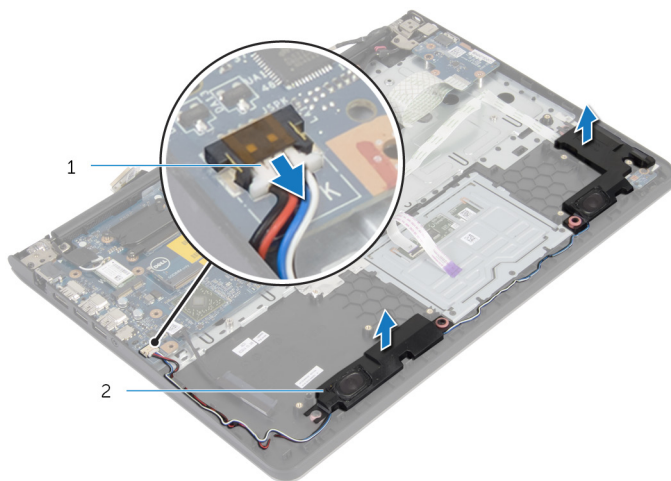
事前準備作業

- 1 卸下[基座護蓋](#)。
- 2 卸下[電池](#)。
- 3 依照卸下[硬碟機](#)的步驟 1 到 3 的程序進行操作。
- 4 卸下[風扇](#)。
- 5 卸下[鍵盤](#)。
- 6 卸下[基座框架](#)。

程序

- 1 從主機板上拔下喇叭纜線。
- 2 記下喇叭纜線的佈線，然後從手掌墊組件的固定導軌拔下纜線。

3 將喇叭及喇叭纜線一併從手掌墊組件抬起。



1 喇叭纜線

2 喇叭 (2)

裝回喇叭



警告: 拆裝電腦內部元件之前，請先閱讀電腦隨附的安全資訊，並按照[拆裝電腦內部元件之前](#)中的步驟進行。拆裝電腦內部元件之後，請按照[拆裝電腦內部元件之後](#)中的指示操作。如需更多安全性最佳實務資訊，請參閱 **Regulatory Compliance (法規遵循)** 首頁：dell.com/regulatory_compliance。

程序

- 1 將喇叭對齊手掌墊上的對齊導柱。
- 2 將喇叭纜線穿過手掌墊組件上的固定導軌。
- 3 將喇叭纜線連接至主機板。

後續必要作業

- 1 裝回[基座框架](#)。
- 2 裝回[鍵盤](#)。
- 3 裝回[風扇](#)。
- 4 依照裝回[硬碟機](#)的步驟 3 到 5 的程序進行操作。
- 5 裝回[電池](#)。
- 6 裝回[基座護蓋](#)。

卸下狀態指示燈板



警告: 拆裝電腦內部元件之前，請先閱讀電腦隨附的安全資訊，並按照[拆裝電腦內部元件之前](#)中的步驟進行。拆裝電腦內部元件之後，請按照[拆裝電腦內部元件之後](#)中的指示操作。如需更多安全性最佳實務資訊，請參閱 **Regulatory Compliance (法規遵循)** 首頁：dell.com/regulatory_compliance。

事前準備作業

- 1 卸下[基座護蓋](#)。
- 2 卸下[電池](#)。
- 3 依照卸下[硬碟機](#)的步驟 1 到 3 的程序進行操作。
- 4 卸下[風扇](#)。
- 5 卸下[鍵盤](#)。
- 6 卸下[基座框架](#)。

程序

- 1 抬起右側喇叭，並將它置於手掌墊上。
- 2 卸下將狀態指示燈板固定在手掌墊上的螺絲。
- 3 從手掌墊撕下狀態指示燈板纜線。

4 將狀態指示燈板連同其纜線從手掌墊抬起卸下。



1 螺絲

2 狀態指示燈板

裝回狀態指示燈板



警告: 拆裝電腦內部元件之前, 請先閱讀電腦隨附的安全資訊, 並按照[拆裝電腦內部元件之前](#)中的步驟進行。拆裝電腦內部元件之後, 請按照[拆裝電腦內部元件之後](#)中的指示操作。如需更多安全性最佳實務資訊, 請參閱 **Regulatory Compliance (法規遵循)** 首頁: dell.com/regulatory_compliance。

程序

- 1 將狀態指示燈板上的螺絲孔與手掌墊上的螺絲孔對齊。
- 2 裝回將狀態指示燈板固定在手掌墊的螺絲。
- 3 將狀態指示燈板貼至手掌墊。
- 4 將右側喇叭對齊手掌墊組件上的對齊導柱。

後續必要作業

- 1 裝回[基座框架](#)。
- 2 裝回[鍵盤](#)。
- 3 裝回[風扇](#)。
- 4 依照裝回[硬碟機](#)的步驟 3 到 5 的程序進行操作。
- 5 裝回[電池](#)。
- 6 裝回[基座護蓋](#)。

卸下電源變壓器連接埠

 警告: 拆裝電腦內部元件之前，請先閱讀電腦隨附的安全資訊，並按照[拆裝電腦內部元件之前](#)中的步驟進行。拆裝電腦內部元件之後，請按照[拆裝電腦內部元件之後](#)中的指示操作。如需更多安全性最佳實務資訊，請參閱 **Regulatory Compliance (法規遵循)** 首頁：dell.com/regulatory_compliance。

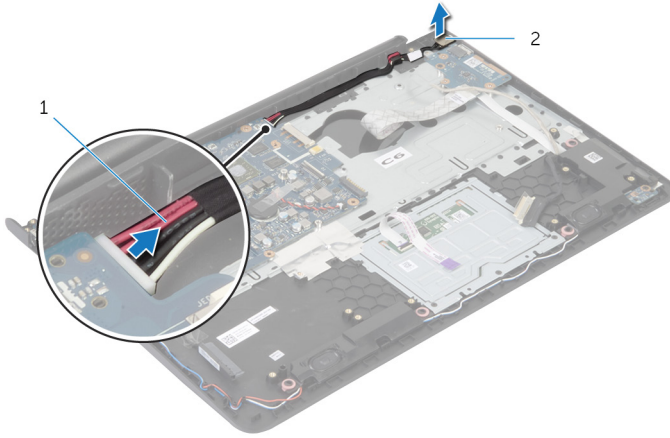
事前準備作業

- 1 卸下[基座護蓋](#)。
- 2 卸下[電池](#)。
- 3 依照卸下[硬碟機](#)的步驟 1 到 3 的程序進行操作。
- 4 卸下[風扇](#)。
- 5 卸下[鍵盤](#)。
- 6 卸下[基座框架](#)。
- 7 卸下[散熱器](#)。
- 8 卸下[顯示器組件](#)。

程序

- 1 從手掌墊組件撕下電源變壓器連接埠纜線。
- 2 從主機板拔下電源變壓器連接埠纜線。

3 將電源變壓器連接埠從手掌墊上的槽口撬起。



1 電源變壓器連接埠纜線

2 電源變壓器連接埠

裝回電源變壓器連接埠



警告: 拆裝電腦內部元件之前，請先閱讀電腦隨附的安全資訊，並按照[拆裝電腦內部元件之前](#)中的步驟進行。拆裝電腦內部元件之後，請按照[拆裝電腦內部元件之後](#)中的指示操作。如需更多安全性最佳實務資訊，請參閱 **Regulatory Compliance (法規遵循)** 首頁：dell.com/regulatory_compliance。


程序


- 1 將電源變壓器連接埠推入手掌墊組件上的插槽。
- 2 將電變壓器連接器纜線連接至主機板。
- 3 將電源變壓器連接埠纜線貼至手掌墊組件。


後續必要作業


- 1 裝回[顯示器組件](#)。
- 2 裝回[散熱器](#)。
- 3 裝回[基座框架](#)。
- 4 裝回[鍵盤](#)。
- 5 裝回[風扇](#)。
- 6 依照裝回[硬碟機](#)的步驟 3 到 5 的程序進行操作。
- 7 裝回[電池](#)。
- 8 裝回[基座護蓋](#)。

卸下主機板

 **警告:** 拆裝電腦內部元件之前，請先閱讀電腦隨附的安全資訊，並按照[拆裝電腦內部元件之前](#)中的步驟進行。拆裝電腦內部元件之後，請按照[拆裝電腦內部元件之後](#)中的指示操作。如需更多安全性最佳實務資訊，請參閱 **Regulatory Compliance (法規遵循)** 首頁：dell.com/regulatory_compliance。

 **註:** 您電腦的服務標籤位在主機板上。在更換主機板後，您必須在系統設定中輸入服務標籤。

 **註:** 裝回主機板將會移除您使用系統設定對 BIOS 所做的變更。您必須在更換主機板後再次進行所需的變更。

 **註:** 將纜線從主機板拔下之前，請先記下連接器的位置，以便在更換主機板後，可以將它們連接回正確位置。

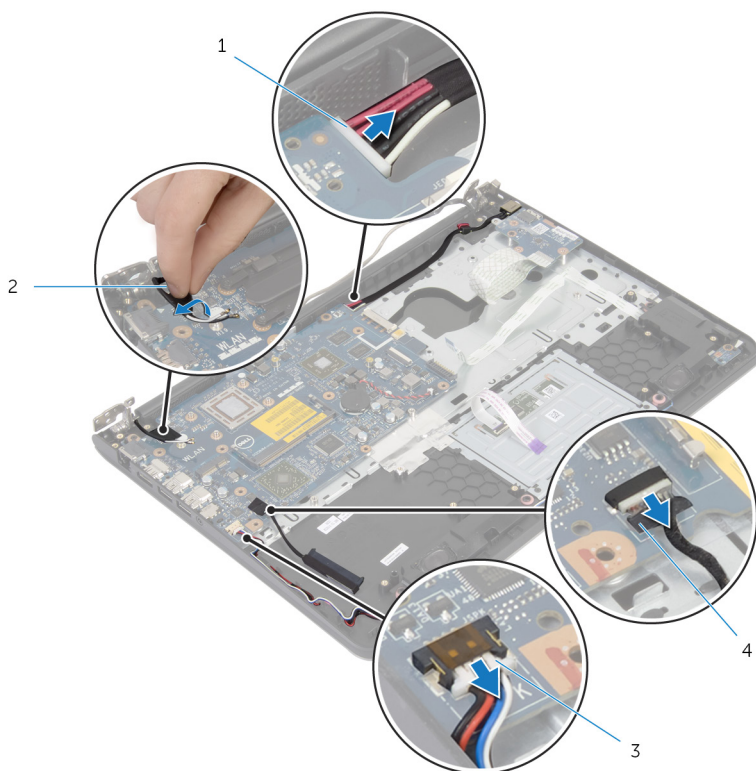
事前準備作業

- 1 卸下[基座護蓋](#)。
- 2 卸下[電池](#)。
- 3 依照卸下[硬碟機](#)的步驟 1 到 3 的程序進行操作。
- 4 卸下[記憶體模組](#)。
- 5 卸下[無線網卡](#)。
- 6 卸下[風扇](#)。
- 7 卸下[鍵盤](#)。
- 8 卸下[基座框架](#)。
- 9 卸下[顯示器組件](#)。
- 10 卸下[散熱器](#)。

程序

- 1 從主機板上拔下硬碟機纜線。

2 從主機板撕下天線纜線。



1 電源變壓器連接埠纜線

2 天線纜線

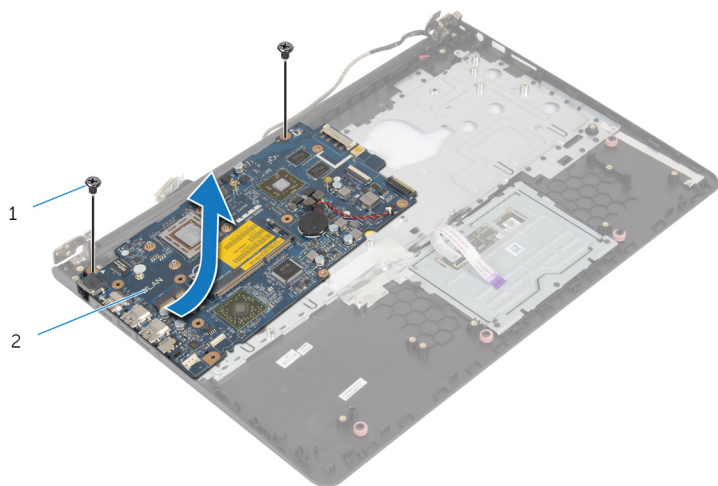
3 喇叭纜線

4 硬碟機纜線

3 卸下將主機板固定在手掌墊組件上的螺絲。

4 從內緣開始，輕輕抬起主機板，使連接埠從手掌墊組件槽口鬆開。


5 將主機板從手掌墊組件抬起取出。




1 螺絲 (2)


2 主機板

裝回主機板

 **警告:** 拆裝電腦內部元件之前，請先閱讀電腦隨附的安全資訊，並按照[拆裝電腦內部元件之前](#)中的步驟進行。拆裝電腦內部元件之後，請按照[拆裝電腦內部元件之後](#)中的指示操作。如需更多安全性最佳實務資訊，請參閱 **Regulatory Compliance (法規遵循)** 首頁：dell.com/regulatory_compliance。


 **註:** 您電腦的服務標籤位在主機板上。在更換主機板後，您必須在系統設定中輸入服務標籤。

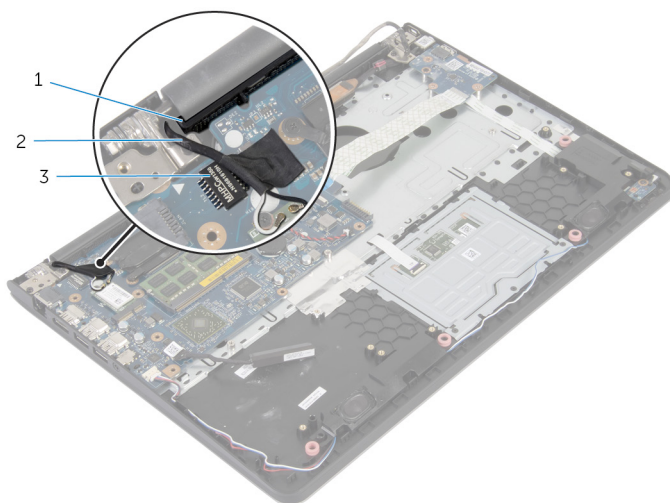
程序

 **警示:** 確定主機板下方無任何纜線。

- 1 將連接埠推入手掌墊組件上的插槽，並將主機板上的螺絲孔對準手掌墊組件上的螺絲孔。
- 2 裝回將主機板固定至手掌墊組件的螺絲。

- 3 配接天線纜線，避開手掌墊邊緣和晶片，將它貼至主機板。

 警示: 為避免電腦受損，配接天線纜線時應避開手掌墊邊緣和晶片。



1 手掌墊

2 天線纜線


3 晶片

- 4 將硬碟機纜線連接至主機板。

後續必要作業

- 1 裝回[散熱器](#)。
- 2 裝回[顯示器組件](#)。
- 3 裝回[基座框架](#)。
- 4 裝回[鍵盤](#)。
- 5 裝回[風扇](#)。
- 6 裝回[無線網卡](#)。
- 7 裝回[記憶體模組](#)。
- 8 依照裝回[硬碟機](#)的步驟 3 到 5 的程序進行操作。
- 9 裝回[電池](#)。
- 10 裝回[基座護蓋](#)。

卸下顯示器組件

 警告: 拆裝電腦內部元件之前，請先閱讀電腦隨附的安全資訊，並按照[拆裝電腦內部元件之前](#)中的步驟進行。拆裝電腦內部元件之後，請按照[拆裝電腦內部元件之後](#)中的指示操作。如需更多安全性最佳實務資訊，請參閱 **Regulatory Compliance (法規遵循)** 首頁：dell.com/regulatory_compliance。

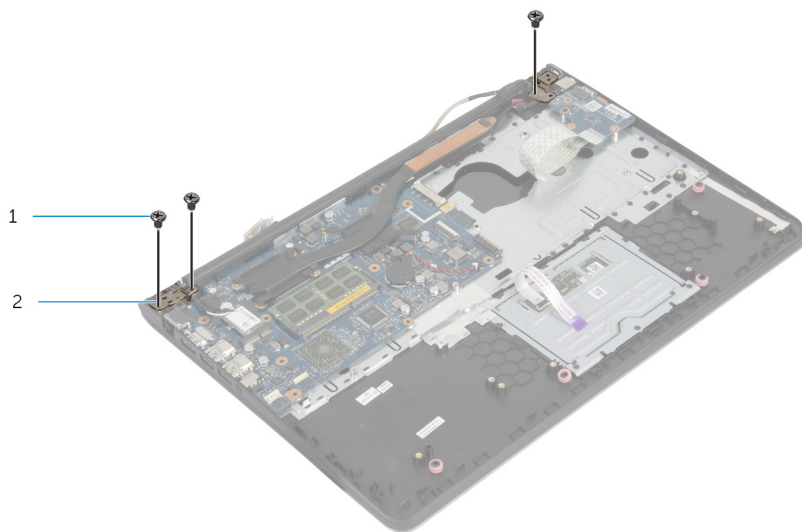
事前準備作業

- 1 卸下[基座護蓋](#)。
- 2 卸下[電池](#)。
- 3 依照卸下[硬碟機](#)的步驟 1 到 3 的程序進行操作。
- 4 卸下[風扇](#)。
- 5 卸下[鍵盤](#)。
- 6 卸下[基座框架](#)。

程序

- 1 從無線網卡拔下天線纜線。

- 2 卸下將顯示器鉸接固定在手掌墊組件上的螺絲。



1 螺絲 (3)

2 顯示器鉸接 (2)

- 3 將手掌墊組件向上旋轉。

4 將手掌墊組件從顯示器鉸接推出卸下。



1 手掌墊組件

2 顯示器組件



1 顯示器組件

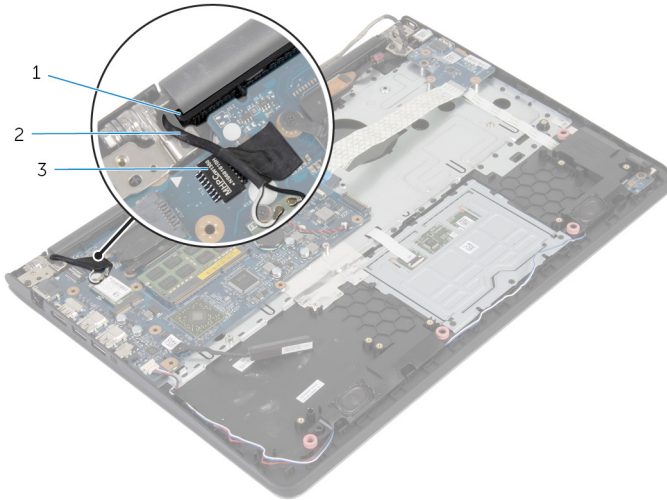
裝回顯示器組件

- ⚠ 警告:** 拆裝電腦內部元件之前，請先閱讀電腦隨附的安全資訊，並按照**拆裝電腦內部元件之前**中的步驟進行。拆裝電腦內部元件之後，請按照**拆裝電腦內部元件之後**中的指示操作。如需更多安全性最佳實務資訊，請參閱 **Regulatory Compliance (法規遵循)** 首頁：dell.com/regulatory_compliance。

程序

- 1 推動顯示器鉸接下方手掌墊組件上的鉸接護蓋，然後將手掌墊組件置於顯示器組件上。
- 2 將手掌墊組件上的螺絲孔與顯示器鉸接上的螺絲孔對齊。
- 3 壓下顯示器鉸接，然後裝回將顯示器鉸接固定至手掌墊組件的螺絲。
- 4 配接天線纜線，避開手掌墊邊緣和晶片，將它貼至主機板。

⚠ 警示: 為避免電腦受損，配接天線纜線時應避開手掌墊邊緣和晶片。



- 1 手掌墊
- 2 晶片

2 天線纜線

後續必要作業

- 1 裝回[基座框架](#)。
- 2 裝回[鍵盤](#)。
- 3 裝回[風扇](#)。
- 4 依照裝回[硬碟機](#)的步驟 3 到 5 的程序進行操作。
- 5 裝回[電池](#)。
- 6 裝回[基座護蓋](#)。

卸下手掌墊



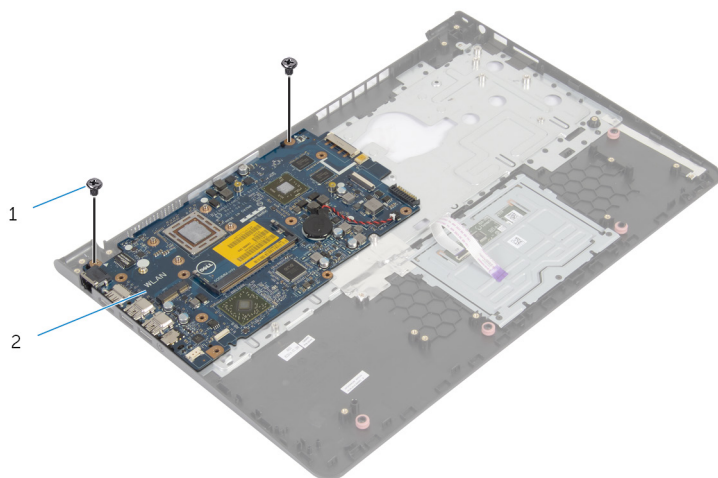
警告: 拆裝電腦內部元件之前，請先閱讀電腦隨附的安全資訊，並按照[拆裝電腦內部元件之前](#)中的步驟進行。拆裝電腦內部元件之後，請按照[拆裝電腦內部元件之後](#)中的指示操作。如需更多安全性最佳實務資訊，請參閱 **Regulatory Compliance (法規遵循)** 首頁：dell.com/regulatory_compliance。

事前準備作業

- 1 卸下[基座護蓋](#)。
- 2 卸下[電池](#)。
- 3 依照卸下[硬碟機](#)的步驟 1 到 3 的程序進行操作。
- 4 卸下[風扇](#)。
- 5 卸下[鍵盤](#)。
- 6 卸下[基座框架](#)。
- 7 卸下[散熱器](#)。
- 8 卸下 [I/O 板](#)。
- 9 卸下[喇叭](#)。
- 10 卸下[顯示器組件](#)。
- 11 卸下[電源變壓器連接埠](#)。
- 12 卸下[狀態指示燈板](#)。

程序

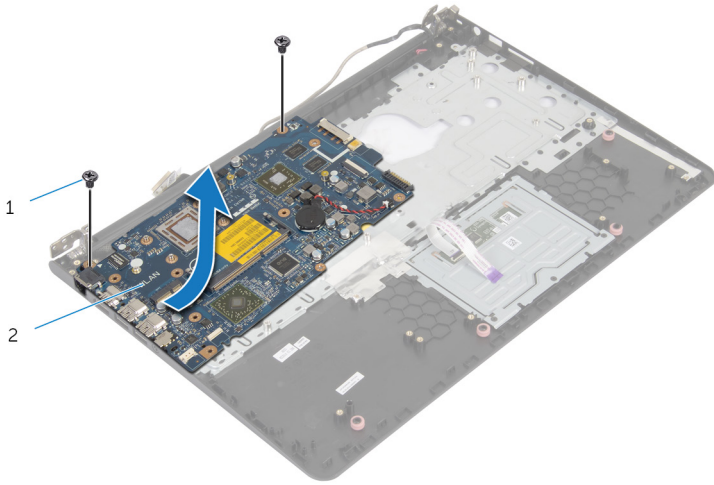
- 1 卸下將主機板固定在手掌墊上的螺絲。



1 螺絲 (2)

2 主機板

2 從內緣抬起主機板，使連接埠從手掌墊槽口鬆開。



1 螺絲 (2)

2 主機板



1 手掌墊

裝回手掌墊

 **警告:** 拆裝電腦內部元件之前，請先閱讀電腦隨附的安全資訊，並按照[拆裝電腦內部元件之前](#)中的步驟進行。拆裝電腦內部元件之後，請按照[拆裝電腦內部元件之後](#)中的指示操作。如需更多安全性最佳實務資訊，請參閱 **Regulatory Compliance (法規遵循)** 首頁：dell.com/regulatory_compliance。

程序

- 1 將耳麥連接埠推入手掌墊上的插槽，並將主機板上的螺絲孔對準手掌墊組件上的螺絲孔。
- 2 裝回將主機板固定至手掌墊組件的螺絲。

後續必要作業

- 1 裝回[狀態指示燈板](#)。
- 2 裝回[電源變壓器連接埠](#)。
- 3 裝回[顯示器組件](#)。
- 4 裝回[喇叭](#)。
- 5 裝回[I/O 板](#)。
- 6 裝回[散熱器](#)。
- 7 裝回[基座框架](#)。
- 8 裝回[鍵盤](#)。
- 9 裝回[風扇](#)。
- 10 依照裝回[硬碟機](#)的步驟 3 到 5 的程序進行操作。
- 11 裝回[電池](#)。
- 12 裝回[基座護蓋](#)。

卸下顯示器前蓋



警告: 拆裝電腦內部元件之前，請先閱讀電腦隨附的安全資訊，並按照[拆裝電腦內部元件之前](#)中的步驟進行。拆裝電腦內部元件之後，請按照[拆裝電腦內部元件之後](#)中的指示操作。如需更多安全性最佳實務資訊，請參閱 **Regulatory Compliance (法規遵循)** 首頁：dell.com/regulatory_compliance。

事前準備作業



註: 這些說明僅適用於未配備觸控螢幕顯示器的筆記型電腦。

- 1 卸下[基座護蓋](#)。
- 2 卸下[電池](#)。
- 3 依照卸下[硬碟機](#)的步驟 1 到 3 的程序進行操作。
- 4 卸下[風扇](#)。
- 5 卸下[鍵盤](#)。
- 6 卸下[基座框架](#)。
- 7 卸下[顯示器組件](#)。

程序

- 1 以指尖撬起顯示器前蓋的內側邊緣。



- 1 顯示器前蓋
- 2 抬起顯示器前蓋，使其脫離顯示器組件。

裝回顯示器前蓋



警告: 拆裝電腦內部元件之前，請先閱讀電腦隨附的安全資訊，並按照[拆裝電腦內部元件之前](#)中的步驟進行。拆裝電腦內部元件之後，請按照[拆裝電腦內部元件之後](#)中的指示操作。如需更多安全性最佳實務資訊，請參閱 **Regulatory Compliance (法規遵循)** 首頁：dell.com/regulatory_compliance。

程序

將顯示器前蓋與顯示器背蓋對齊，並輕輕將顯示器前蓋卡入到位。


後續必要作業

- 1 裝回[顯示器組件](#)。
- 2 裝回[鍵盤](#)。
- 3 裝回[基座框架](#)。
- 4 裝回[風扇](#)。
- 5 依照裝回[硬碟機](#)的步驟 3 到 5 的程序進行操作。
- 6 裝回[電池](#)。
- 7 裝回[基座護蓋](#)。

卸下顯示板

 警告: 拆裝電腦內部元件之前, 請先閱讀電腦隨附的安全資訊, 並按照[拆裝電腦內部元件之前](#)中的步驟進行。拆裝電腦內部元件之後, 請按照[拆裝電腦內部元件之後](#)中的指示操作。如需更多安全性最佳實務資訊, 請參閱 **Regulatory Compliance (法規遵循)** 首頁: dell.com/regulatory_compliance。

事前準備作業

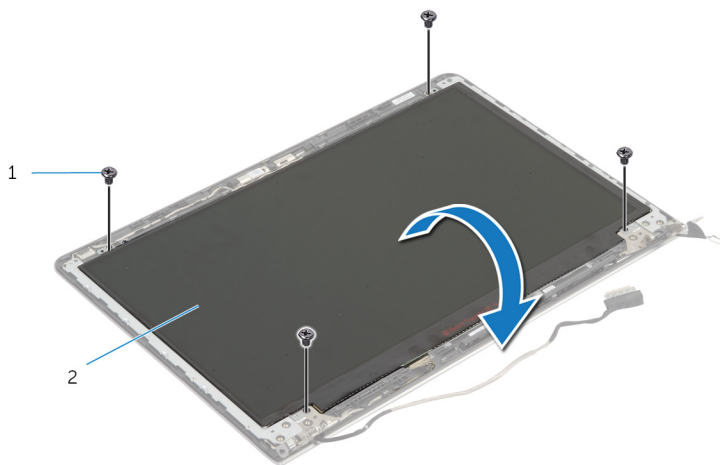
 註: 這些說明僅適用於未配備觸控螢幕顯示器的筆記型電腦。

- 1 卸下[基座護蓋](#)。
- 2 卸下[電池](#)。
- 3 依照卸下[硬碟機](#)的步驟 1 到 3 的程序進行操作。
- 4 卸下[風扇](#)。
- 5 卸下[鍵盤](#)。
- 6 卸下[基座框架](#)。
- 7 卸下[顯示器組件](#)。
- 8 卸下[顯示器前蓋](#)。

程序

- 1 卸下將顯示板固定在顯示器背蓋上的螺絲。

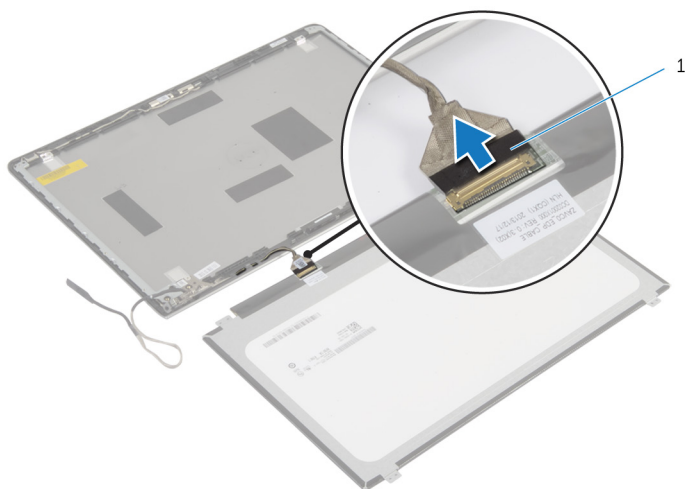
- 2 將顯示板從顯示器背蓋抬起，然後將它翻轉面朝下置於乾淨表面。



1 螺絲 (4)

2 顯示板

- 3 從顯示板拔下顯示器纜線。



1 顯示器纜線

裝回顯示板



警告: 拆裝電腦內部元件之前，請先閱讀電腦隨附的安全資訊，並按照[拆裝電腦內部元件之前](#)中的步驟進行。拆裝電腦內部元件之後，請按照[拆裝電腦內部元件之後](#)中的指示操作。如需更多安全性最佳實務資訊，請參閱 **Regulatory Compliance (法規遵循)** 首頁：dell.com/regulatory_compliance。

程序

- 1 將顯示器纜線連接至顯示板。
- 2 將顯示板置於顯示器背蓋上，然後將顯示板上的螺絲孔對齊顯示器背蓋上的螺絲孔。
- 3 裝回將顯示板固定在顯示器背蓋上的螺絲。

後續必要作業

- 1 裝回[顯示器前蓋](#)。
- 2 裝回[顯示器組件](#)。
- 3 裝回[基座框架](#)。
- 4 裝回[鍵盤](#)。
- 5 裝回[風扇](#)。
- 6 依照裝回[硬碟機](#)的步驟 3 到 5 的程序進行操作。
- 7 裝回[電池](#)。
- 8 裝回[基座護蓋](#)。

卸下顯示器托架



警告: 拆裝電腦內部元件之前，請先閱讀電腦隨附的安全資訊，並按照[拆裝電腦內部元件之前](#)中的步驟進行。拆裝電腦內部元件之後，請按照[拆裝電腦內部元件之後](#)中的指示操作。如需更多安全性最佳實務資訊，請參閱 **Regulatory Compliance (法規遵循)** 首頁：dell.com/regulatory_compliance。

事前準備作業

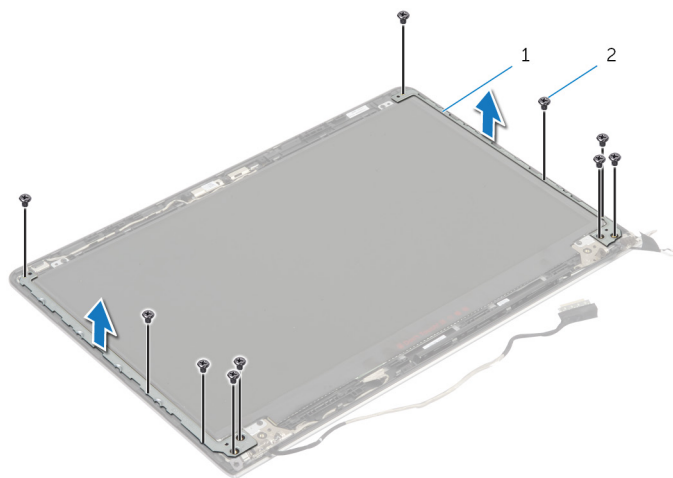


註: 這些說明僅適用於未配備觸控螢幕顯示器的筆記型電腦。

- 1 卸下[基座護蓋](#)。
- 2 卸下[電池](#)。
- 3 依照卸下[硬碟機](#)的步驟 1 到 3 的程序進行操作。
- 4 卸下[風扇](#)。
- 5 卸下[鍵盤](#)。
- 6 卸下[基座框架](#)。
- 7 卸下[顯示器組件](#)。
- 8 卸下[顯示器前蓋](#)。

程序

- 1 卸下來用來將顯示器托架固定至顯示器背蓋的螺絲。



1 顯示器托架 (2)

2 螺絲 (10)

- 2 將托架從內緣旋轉，使托架從顯示器背蓋鬆開。
- 3 提起顯示器托架，使其脫離顯示器背蓋。

裝回顯示器托架



警告: 拆裝電腦內部元件之前，請先閱讀電腦隨附的安全資訊，並按照[拆裝電腦內部元件之前](#)中的步驟進行。拆裝電腦內部元件之後，請按照[拆裝電腦內部元件之後](#)中的指示操作。如需更多安全性最佳實務資訊，請參閱 **Regulatory Compliance (法規遵循)** 首頁：dell.com/regulatory_compliance。

程序

- 1 推動顯示器背蓋上彈片下方的托架。
- 2 將顯示器托架上的螺絲孔與顯示器背蓋上的螺絲孔對齊。
- 3 裝回用來將顯示器托架固定至顯示器背蓋的螺絲。


後續必要作業

- 1 裝回[顯示器前蓋](#)。
- 2 裝回[顯示器組件](#)。
- 3 裝回[基座框架](#)。
- 4 裝回[鍵盤](#)。
- 5 裝回[風扇](#)。
- 6 依照裝回[硬碟機](#)的步驟 3 到 5 的程序進行操作。
- 7 裝回[電池](#)。
- 8 裝回[基座護蓋](#)。

卸下攝影機

 警告: 拆裝電腦內部元件之前, 請先閱讀電腦隨附的安全資訊, 並按照[拆裝電腦內部元件之前](#)中的步驟進行。拆裝電腦內部元件之後, 請按照[拆裝電腦內部元件之後](#)中的指示操作。如需更多安全性最佳實務資訊, 請參閱 **Regulatory Compliance (法規遵循)** 首頁: dell.com/regulatory_compliance。

事前準備作業

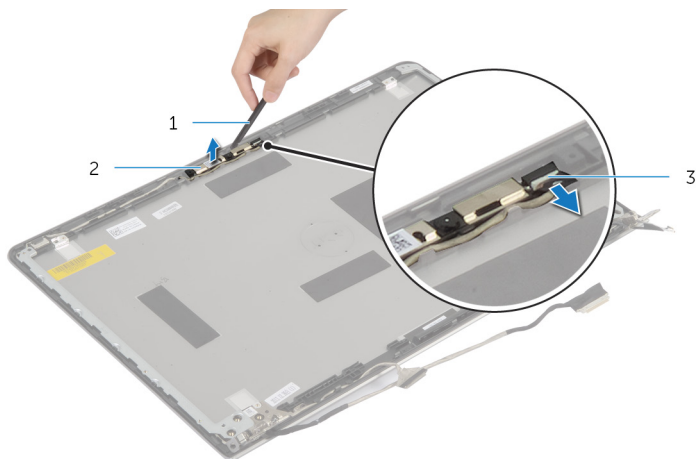
 註: 這些說明僅適用於未配備觸控螢幕顯示器的筆記型電腦。

- 1 卸下[基座護蓋](#)。
- 2 卸下[電池](#)。
- 3 依照卸下[硬碟機](#)的步驟 1 到 3 的程序進行操作。
- 4 卸下[風扇](#)。
- 5 卸下[鍵盤](#)。
- 6 卸下[基座框架](#)。
- 7 卸下[顯示器組件](#)。
- 8 卸下[顯示器前蓋](#)。

程序

- 1 使用塑膠劃線器, 將攝影機從顯示器背蓋輕輕撬起卸下。

2 從攝影機拔下攝影機纜線。



1 塑膠劃線器

2 攝影機

3 攝影機纜線

裝回攝影機



警告: 拆裝電腦內部元件之前，請先閱讀電腦隨附的安全資訊，並按照[拆裝電腦內部元件之前](#)中的步驟進行。拆裝電腦內部元件之後，請按照[拆裝電腦內部元件之後](#)中的指示操作。如需更多安全性最佳實務資訊，請參閱 **Regulatory Compliance (法規遵循)** 首頁：dell.com/regulatory_compliance。

程序

- 1 將攝影機纜線連接至攝影機。
- 2 將攝影機與顯示器蓋上的對齊導柱對齊。


後續必要作業

- 1 裝回[顯示器前蓋](#)。
- 2 裝回[顯示器組件](#)。
- 3 裝回[基座框架](#)。
- 4 裝回[鍵盤](#)。
- 5 裝回[風扇](#)。
- 6 依照裝回[硬碟機](#)的步驟 3 到 5 的程序進行操作。
- 7 裝回[電池](#)。
- 8 裝回[基座護蓋](#)。

卸下顯示器背蓋和天線組件

 **警告:** 拆裝電腦內部元件之前，請先閱讀電腦隨附的安全資訊，並按照[拆裝電腦內部元件之前](#)中的步驟進行。拆裝電腦內部元件之後，請按照[拆裝電腦內部元件之後](#)中的指示操作。如需更多安全性最佳實務資訊，請參閱 **Regulatory Compliance (法規遵循)** 首頁：dell.com/regulatory_compliance。

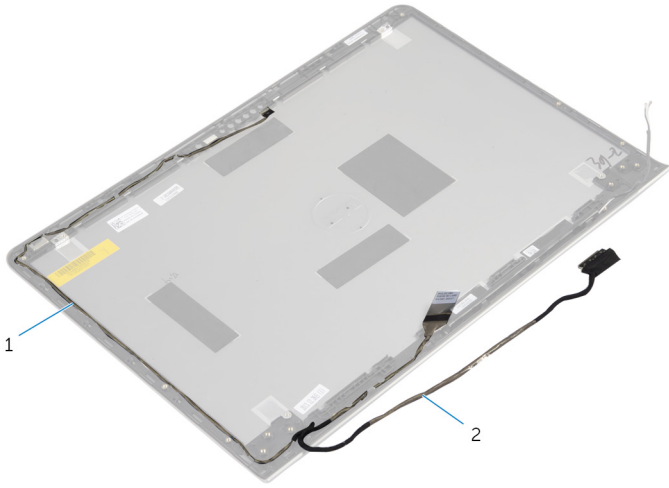
事前準備作業

 **註:** 以下說明僅適用於未配備觸控螢幕顯示器的筆記型電腦。

- 1 卸下[基座護蓋](#)。
- 2 卸下[電池](#)。
- 3 依照卸下[硬碟機](#)的步驟 1 到 3 的程序進行操作。
- 4 卸下[風扇](#)。
- 5 卸下[鍵盤](#)。
- 6 卸下[基座框架](#)。
- 7 卸下[顯示器組件](#)。
- 8 卸下[顯示器前蓋](#)。
- 9 卸下[顯示板托架](#)。
- 10 卸下[攝影機](#)。

程序


將顯示器纜線和攝影機纜線從顯示器背蓋上的固定導軌。



1 攝影機纜線

2 顯示器纜線

裝回顯示器背蓋和天線組件

 警告: 拆裝電腦內部元件之前，請先閱讀電腦隨附的安全資訊，並按照[拆裝電腦內部元件之前](#)中的步驟進行。拆裝電腦內部元件之後，請按照[拆裝電腦內部元件之後](#)中的指示操作。如需更多安全性最佳實務資訊，請參閱 **Regulatory Compliance (法規遵循)** 首頁：dell.com/regulatory_compliance。

程序


將顯示器纜線和攝影機纜線穿過顯示器背蓋上的固定導軌。

後續必要作業

- 1 裝回[攝影機](#)。
- 2 裝回[顯示器托架](#)。
- 3 裝回[顯示器前蓋](#)。
- 4 裝回[顯示器組件](#)。
- 5 裝回[基座框架](#)。
- 6 裝回[鍵盤](#)。
- 7 裝回[風扇](#)。
- 8 依照裝回[硬碟機](#)的步驟 3 到 5 的程序進行操作。
- 9 裝回[電池](#)。
- 10 裝回[基座護蓋](#)。

更新 BIOS

當有可用更新或更換主機板時，可能需要更新 BIOS。若要更新 BIOS，請執行以下作業：

- 1 開啟電腦。
- 2 移至 dell.com/support。
- 3 如果您有電腦的服務標籤，請輸入電腦的服務標籤然後按一下**提交**。
如果您沒有電腦的服務標籤，請按一下**偵測我的產品**以允許自動偵測電腦的服務標籤。
 **註：**如果無法自動偵測服務標籤，請在產品類別之下選擇您的產品。
- 4 按一下**取得驅動程式與下載項目**。
- 5 按一下**檢視所有驅動程式**。
- 6 在**作業系統**下拉式清單中，選擇安裝在您電腦上的作業系統。
- 7 按一下 **BIOS**。
- 8 按一下**下載檔案**以下載您電腦最新版本的 BIOS。
- 9 在下一頁選擇**單一檔案下載**，然後按一下**繼續**。
- 10 儲存檔案，然後在下載完成後，導覽至您儲存 BIOS 更新檔的資料夾。
- 11 連接兩下 BIOS 更新檔案圖示，然後依照畫面上的指示進行。

獲得幫助以及與 Dell 公司聯絡

自助資源

您可以透過下列線上自助資源取得 Dell 產品和服務的資訊和協助。

自助資訊	自助選項
存取 Windows 說明	Windows 8.1 — 開啟搜尋快速鍵，在搜尋方塊中輸入說明及支援，然後按下 Enter。 Windows 7 — 按一下 開始 → 說明及支援 。
有關 Dell 產品和服務的資訊	請參見 dell.com 。
故障排除資訊、使用手冊、設定指示、產品規格、技術說明部落格、驅動程式、軟體更新等資源	請參見 dell.com/support 。
有關 Microsoft Windows 8/8.1 的資訊	請參見 dell.com/windows8 。
有關 Microsoft Windows 7 的資訊	按一下 開始 → 所有程式 → Dell 說明文件 。
瞭解您的作業系統、設定和使用電腦、資料備份、診斷等。	請參見 dell.com/support/manuals 上的 <i>我和我的 Dell</i> 。

與 Dell 公司聯絡

若因銷售、技術支援或客戶服務問題要與 Dell 聯絡，請參見 dell.com/contactdell。



註: 服務的提供因國家/地區和產品而異，某些服務可能在您所在國家/地區並未提供。



註: 如果無法連線網際網路，則可以在購買發票、包裝單、帳單或 Dell 產品目錄中找到聯絡資訊。